

Les médiathèques communautaires d'Aire sur l'Adour

1

**JOURNÉE PROFESSIONNELLE
BDP DORDOGNE
7 SEPTEMBRE 2017**

Sommaire

2

- HISTORIQUE DU PROJET
- PRÉSENTATION DU TERRITOIRE
- LE PROJET
- L'EQUIPE
- LA SIMPLIFICATION
- L'OUVERTURE
- DES OUTILS
- LES RÉSULTATS & L'AVENIR

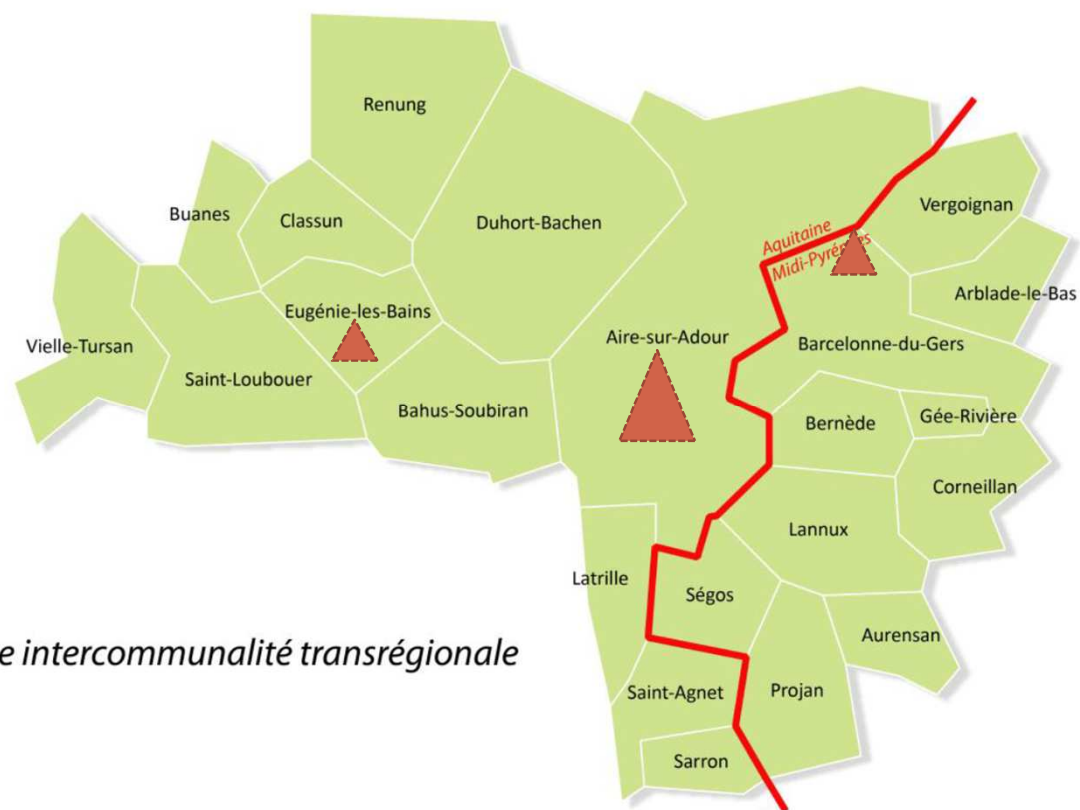
Historique du projet

3

- Une volonté municipale
- Le diagnostic
- Le transfert de compétence

Le territoire

4



Une intercommunalité transrégionale

Le projet

5

- **LA COMMANDE POLITIQUE**

- La lecture publique au service du développement du territoire

- **UN VÉRITABLE RÉSEAU**

- Une équipe et trois lieux

Un réseau de lecture publique ambitieux

6

Médiathèque d'Aire sur l'Adour

Passage des cultures, 40800 Aire sur l'Adour

05.58.51.34.04.

- Ouverture : le 11/02/2014
- Superficie : 1135 m²
- Horaires d'ouverture : 32 h
 - Mardi : 9h-13h et 15h-19h
 - Mercredi : 10h-18h
 - Jeudi : 14h-18h
 - Vendredi : 15h-19h
 - Samedi : 9h-17h



MEDIATHEQUE D'AIRE SUR L'ADOUR
Architecte: Atelier FGA
Crédits Photos: Philippe Coumes

Un réseau de lecture publique ambitieux

7

Médiathèque de Barcelonne du Gers

Place Jean Moulin,
32720 Barcelonne du Gers
05.62.69.44.61.

- Ouverture : le 03/06/2014
- Superficie : 165 m²
- Horaires d'ouverture : 15 h
 - Mardi : 15h-17h30
 - Mercredi : 9h30-12h et 15h-17h30
 - Jeudi : 15h- 17h30
 - Vendredi : 9h30-12h
 - Samedi : 9h30-12h



Un réseau de lecture publique ambitieux

8

Médiathèque d'Eugénie les Bains

79 route d'Aire,
40320 Eugénie les Bains
05.58.46.52.37.

- Ouverture : le 12 février
- Superficie : 162 m²
- Horaires d'ouverture : 15 h
 - Lundi : 15h-17h30
 - Mercredi : 9h30-12h et 15h-17h30
 - Jeudi : 9h30-12h
 - Vendredi : 15h- 17h30
 - Samedi : 9h30-12h





Des MODALITES D'ACCES FAVORABLES

10

LA FONCTIONNALITÉ DES BÂTIMENTS

L'emplacement

L'architecture
intérieure

L'aménagement



LA FONCTIONNALITÉ DES BÂTIMENTS

L'emplacement

**L'architecture
intérieure**

L'aménagement



LA FONCTIONNALITÉ DES BÂTIMENTS

L'emplacement

**L'architecture
intérieure**

L'aménagement

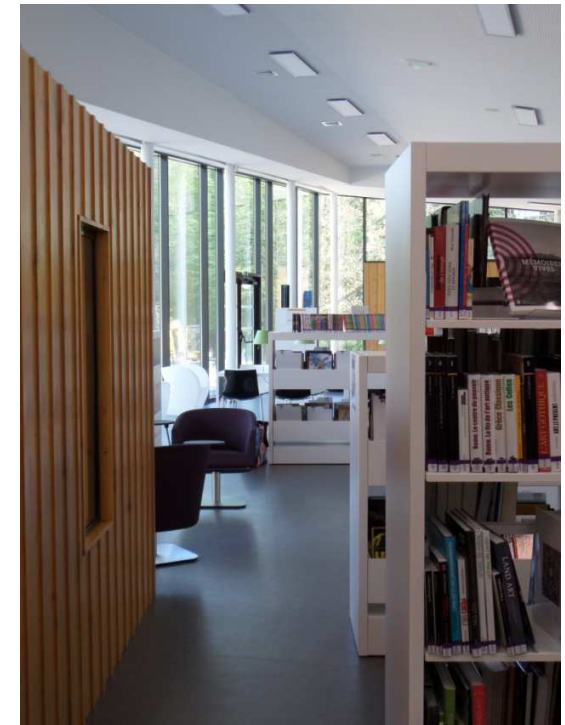


LA FONCTIONNALITÉ DES BÂTIMENTS

L'emplacement

L'architecture
intérieure

L'aménagement

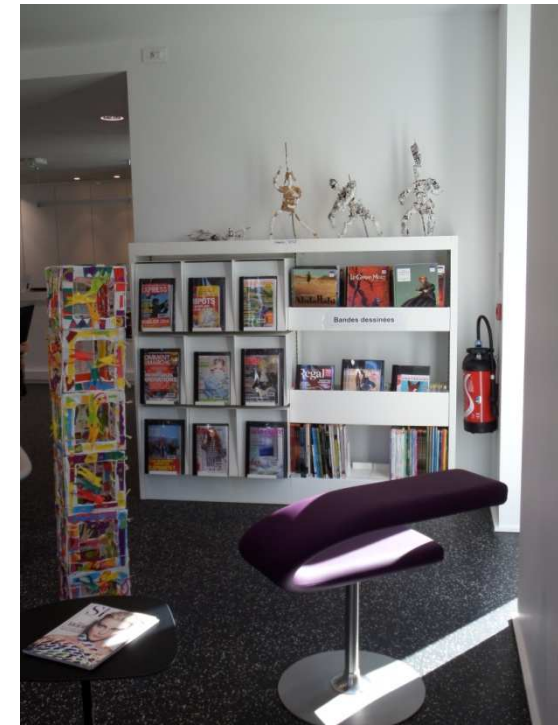
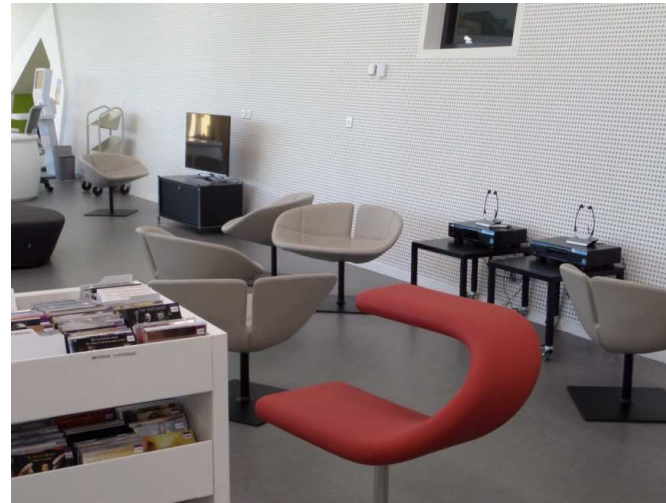


LA FONCTIONNALITÉ DES BÂTIMENTS

L'emplacement

L'architecture
intérieure

L'aménagement



Le projet en pratique le public au centre !

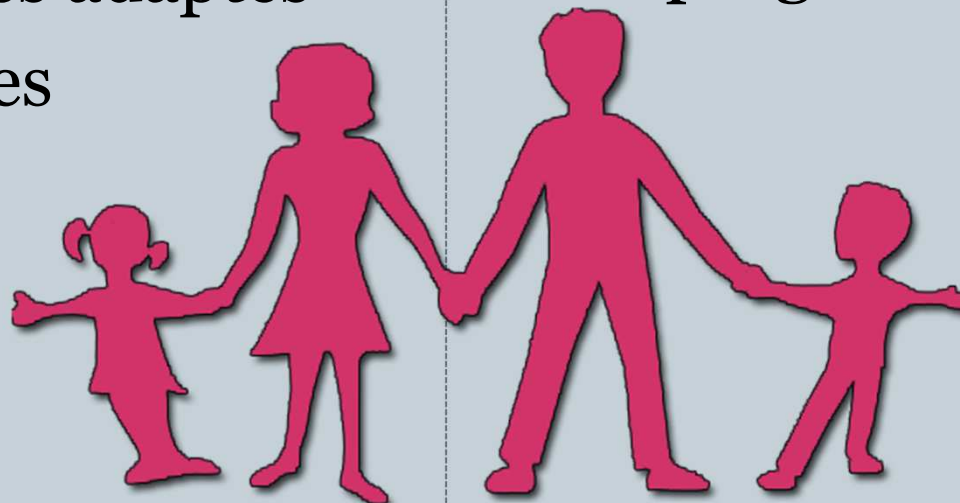
15

La simplification

- Une carte unique gratuite
- Des services adaptés
- Les navettes

L'ouverture

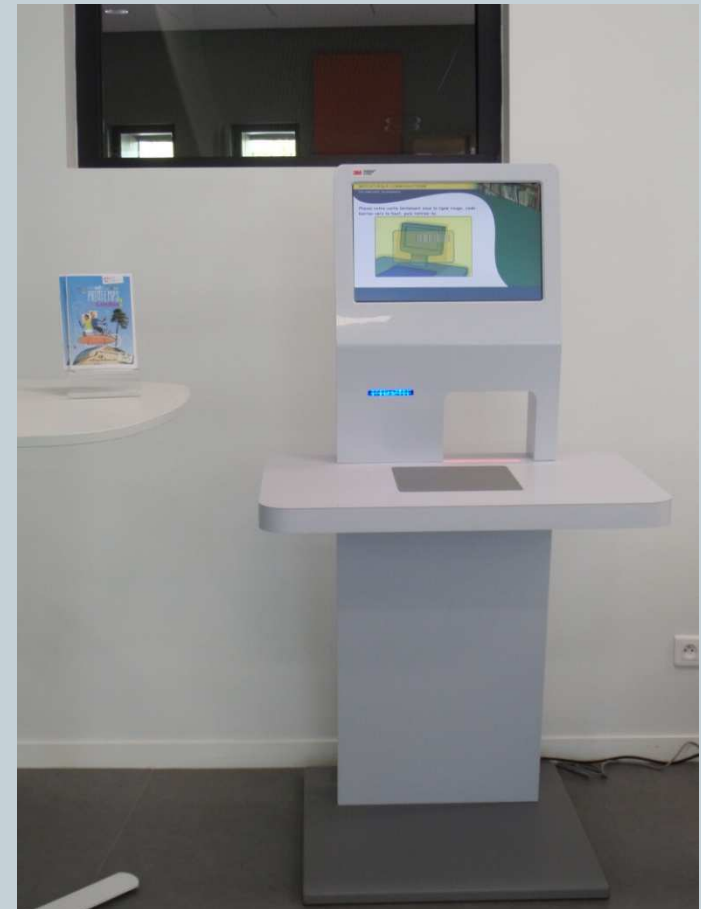
- Une équipe mixte
- Les horaires
- La programmation



SIMPLIFIONS !

16

- Une carte unique et un tarif unique
- Des automates de prêts
- Un plan de classement adapté
 - Autonomie du public
 - Gain de temps pour les agents





· Du matériel adapté · Du portage à domicile



Une loupe électronique portable *



Un télé agrandisseur



Un logiciel de synthèse vocale



Un clavier à gros caractères



Une plage braille



Un lecteur de livres audio *



Un scanner/lecteur de textes

Le service de portage à domicile.

C'est quoi ?

Un service de portage de documents pour les personnes ne pouvant pas se déplacer dans les médiathèques, temporairement ou sur le long terme, et habitant sur le territoire de la communauté de communes d'Aire sur l'Adour.

Comment ça se passe ?

Une première visite d'un(e) bibliothécaire est organisée chez vous pour vous inscrire (gratuit) et connaître vos besoins.

Ensuite, un(e) bibliothécaire ou un(e) bénévole vient une fois par mois chez vous pour vous apporter les documents de votre choix.

Les documents et matériels accessibles aux personnes malvoyantes.

Les médiathèques proposent des livres en gros caractères et des livres audio.

Un matériel accessible aux personnes malvoyantes peut être également prêté.

Renseignez-vous auprès de votre bibliothécaire !

Si vous êtes intéressé(e) par le service, répondez à ces quelques questions et nous vous rappellerons.

Quels sont votre nom et prénom ?

.....

Quelles sont vos coordonnées ? (téléphone)

.....

Êtes-vous plutôt intéressé(e) par les livres, les DVD, les CD ou la presse ? (Plusieurs réponses possibles)

.....

Avez-vous besoin de documents et de matériels adaptés aux personnes malvoyantes ?

.....

DES SERVICES ADAPTES

18

- Numérique
 - ✦ WIFI
 - ✦ Parc informatique en accès libre
 - ✦ Prêts de liseuses et de tablettes
 - ✦ Des collections
 - ✦ Des initiations et formations



DES SERVICES ADAPTES

19

- Numérique
 - ✦ WIFI
 - ✦ Parc informatique en accès libre
 - ✦ Prêts de liseuses et de tablettes
 - ✦ Des collections
 - ✦ Des initiations et formations



DES SERVICES ADAPTES

20

- Navettes quotidiennes
- Portage à domicile
- Tables thématiques
- Cahier de suggestions
- Catalogue en ligne
- Externalisation de l'équipement

DES SERVICES ADAPTES

21

- Des formations



L'ouverture en termes... d'équipe

22

Les professionnels

- 7 agents temps plein
 - 1 catégorie A
 - 4 catégorie B
 - 2 catégorie C
- Subvention du Conseil Départemental des Landes d'aide à la professionnalisation

➤ 7 ETP

+ 1 volontaire en service civique

Les bénévoles

- 42 bénévoles répartis sur les trois médiathèques
 - 79 % de femmes
 - Moyenne d'âge : 61 ans
 - 14 villages représentés

➤ 3,5 ETP

Les atouts d'une équipe mixte

23

- La co-construction
- une communication informelle capitale
- une mutualisation des connaissances
- une meilleure fluidité des plannings



Recrutement et intégration

24

- Réunions publiques
- Le pacte
- Les formations internes
- Le rôle des médiathèques départementales



les missions toujours en développement ...

25

- L'accueil
- L'animation jeunesse
- Les Porte voix
- La Cie Dyna'mots
- L'aide aux manifestations

Le fonctionnement de l'équipe mixte

26

Tous ensemble !



L'ouverture en termes... d'horaires 40 h hebdo !

27

- Deux exigences en forme d'objectifs :
 - Développer les publics, tous les publics !
 - Assurer la qualité de l'offre de services.
- La méthode
 - Le référencement national
 - l'adéquation entre les moyens et l'offre
 - Prise en compte du contexte local
 - Diversification de l'offre



L'ouverture en termes... d'action culturelle

28

Double niveau : la lecture publique et le développement du territoire

Des objectifs proprement culturels

- diffuser et valoriser les collections ;
- promouvoir la culture : les œuvres et les auteurs ;
- contribuer à la découverte, l'échange, la rencontre, la recherche et les loisirs
- diversifier les publics ;
- fédérer la population autour des événements du réseau de lecture publique;

mais également plus larges

- valoriser les initiatives locales en tissant des partenariats ;
- participer indirectement au développement économique du territoire ;
- renforcer la dynamique touristique en valorisant le patrimoine local.

L'ACTION CULTURELLE

29

- 2 Axes
 - ✦ Intime
 - ✦ Inédit
- Une structuration thématique
- Des événements récurrents
- Plus d'une soixantaine de RDV annuels

L'ACTION CULTURELLE

30

Présentation de la saison dans un café d'un village !



L'ACTION CULTURELLE – ex 1

31

Après le livre !



Partenariats : éducation nationale

L'ACTION CULTURELLE – ex 2

32

La Parade moderne

- Exposition
- Accueils de classes
- Bibliographie
- Conférence
- Déambulation



Partenariats : FRAC - Education nationale – Ecole de musique – Troupe de théâtre locale

L'ACTION CULTURELLE – ex 3

33

Des thématiques en forme d'ouverture

La palombe

- Une expo photo
- Deux conférences
- Dédicaces



Le rugby

- Une expo
- Une conférence
- Des lectures



Partenariats : Archives départementales – ACCA locales – club de rugby aturin –

L'ACTION CULTURELLE – ex 4

34

La culture gitane

- Un groupe de travail
- Une conférence
- Un concert



Partenariat : la communauté gitane d'Aire



L'ACTION CULTURELLE – ex 5

35

Le Pique nique littéraire musical et festif

Un RDV annuel d'échanges



Aire sur l'Adour

La Culture se met à table
1^{er} Juillet 2017

Littéraire, Musicale et Festive

Animations gratuites et ouvertes à tous !

MISE EN APPÉTIT (SUR LE PARVIS DE LA MÉDIATHÈQUE)
10h : Ouverture de la **grande braderie de livres** à petits prix.
10h-11h : **Démo Land-art** par Manu Topic.
11h : **Vernissage de l'exposition «Stone Balance»** et **Concert de l'école de musique.**

APÉRITIF FESTIF
Dès 12h : **Concours de Tapas**, Sangria offerte.

REPAS
Pique-nique auberge espagnole.

MOMENT DÉTENTE
14h-17h : **Sieste musicale** et **ateliers Stone Balance** sur inscription.

DESSERT (AU CENTRE D'ANIMATION)
20h30 : **Spectacle de l'école de musique.**

MÉDIATHÈQUES COMMUNAUTAIRES
COMMUNAUTÉ DE COMMUNES AIRE SUR L'ADOUR

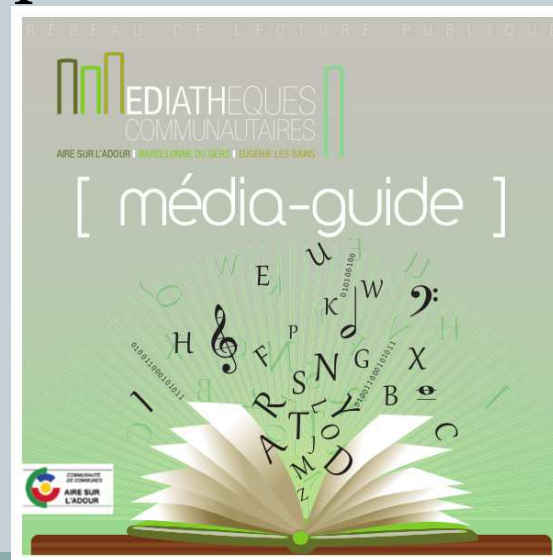
RESERVEZ VOTRE SOIRÉE AU CENTRE D'ANIMATION !

Partenariats : AFCA – Associations locales – Commerçants – Ecole de musique

DES OUTILS

36

- Guide du lecteur en français, espagnol et anglais
- Guide de la programmation Passage(s)
- Calendrier de visites
- Règlement intérieur et carnet d'incidents
- Portail des médiathèques
- 2 pages facebook
- 1 « news mail »



LES RESULTATS

37

- Plus de 4 500 inscrits actifs soit 30% de taux de pénétration
- 97 384 prêts en 2016
- CA 2015 : 394 742 €
- Et le Grand Prix Livres Hebdo !



L'AVENIR

38

- **CONTRAT TERRITOIRE LECTURE**

1. L'axe social : le réseau de lecture publique, un service public de proximité pour tous
2. L'axe culturel : le réseau de lecture publique, un acteur essentiel de promotion de la citoyenneté et l'animation culturelle du territoire
3. L'axe territorial : le réseau de lecture publique, un outil de promotion et valorisation du territoire

Merci de votre attention !

Laurent Pagès

Directeur des médiathèques communautaires d'Aire sur l'Adour

Passage des cultures

40 800 Aire sur l'Adour

laurent.pages@cdcaire.org

05.58.51.34.04.

07.81.25.74.29.

Les médiathèques en ligne :

<http://mediatheque.cdcaire.org/>

<https://www.facebook.com/mediathequecommunautaire/>

<https://www.facebook.com/Bulles-dAire-Festival-BD>