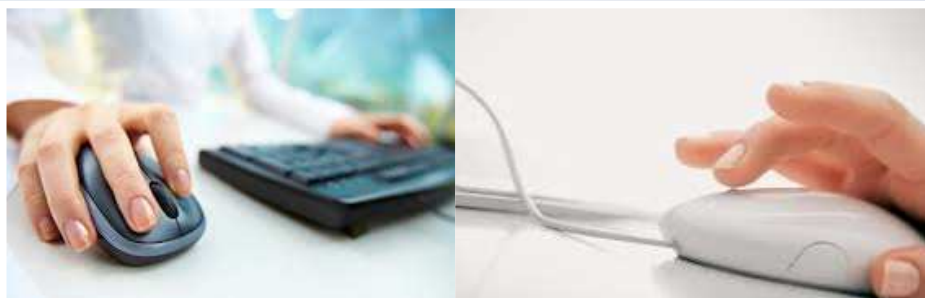


## A. La souris

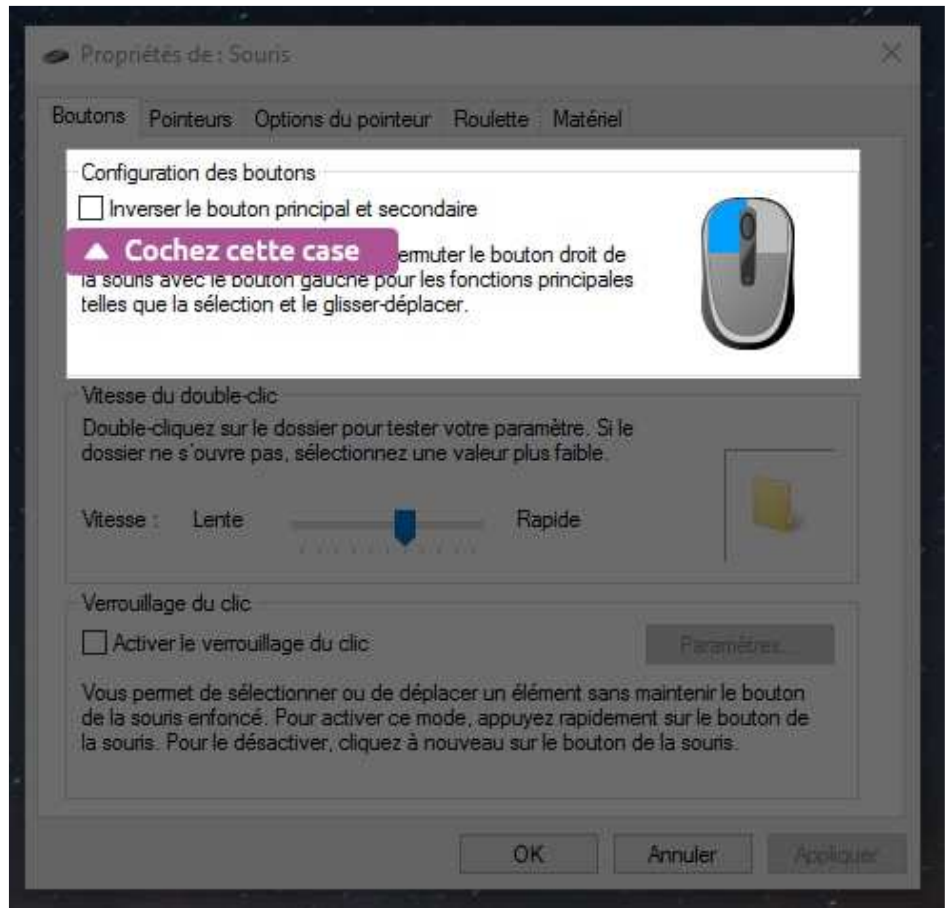
### Adapter la souris pour les gauchers

La souris configurée par défaut ne convient pas pour une utilisation gauchère.



**Configurer sa souris pour une utilisation « gaucher »,** il faut se rendre dans le **panneau de configuration** : (Voir chapitre précédent)

- Dans le menu « Souris » cliquez sur « Modifier les paramètres de la souris »
- Dans la fenêtre de propriété de la souris qui apparaît cochez *Inverser le bouton principal et secondaire* et valider en cliquant sur « Ok ».



Vous pouvez maintenant passer votre souris à la main gauche !